



Les approches de caractérisation de l'agriculture et des zones HVN en Europe

Guy Beaufoy
EFNCP

Lycée Agricole du Robillard
2-3 décembre 2010



EUROPEAN FORUM ON
NATURE CONSERVATION
AND PASTORALISM



Objectifs pour l'agriculture HVN dans le cadre des Programmes de Développement Rural

- **Maintenir** les systèmes d'agriculture HVN
- **Faire le suivi** de l'agriculture HVN - indicateur « biodiversité » d'évaluation des Programmes de Développement Rural



- Mais d'abord il faut identifier et caractériser l'agriculture HVN dans le cadre du programme national de

Processus logique pour atteindre ces deux objectifs

Quels sont les systèmes HVN, où se trouvent-ils dans le territoire, quelle surface ont-ils et quelles caractéristiques?

Quelles valeurs naturelles maintiennent-ils et pourquoi?

Quels sont les enjeux principales pour maintenir ces systèmes?



Quels mesures/aides sont nécessaires et à quelle échelle?

Quels mesures/aides sont les plus efficaces selon les expériences (combinaison des Piliers 1 et 2)?



Comment faire le suivi des systèmes HVN? Quels sont les indicateurs les plus utiles et pratiques? Quelles données?

Assurer le retour d'information pour améliorer les mesures.



Comment organiser cette première étape de réflexion et d'interprétation?

- Dans quelques pays les ministères ont établi un groupe de travail pluridisciplinaire pour en discuter
- ...et pour arriver à une interprétation du concept et des critères HVN dans le contexte national-régional
- Estonie, Ecosse, Espagne



Plusieurs Etats Membres travaillent depuis 2-3 ans sur l'identification de l'agriculture HVN

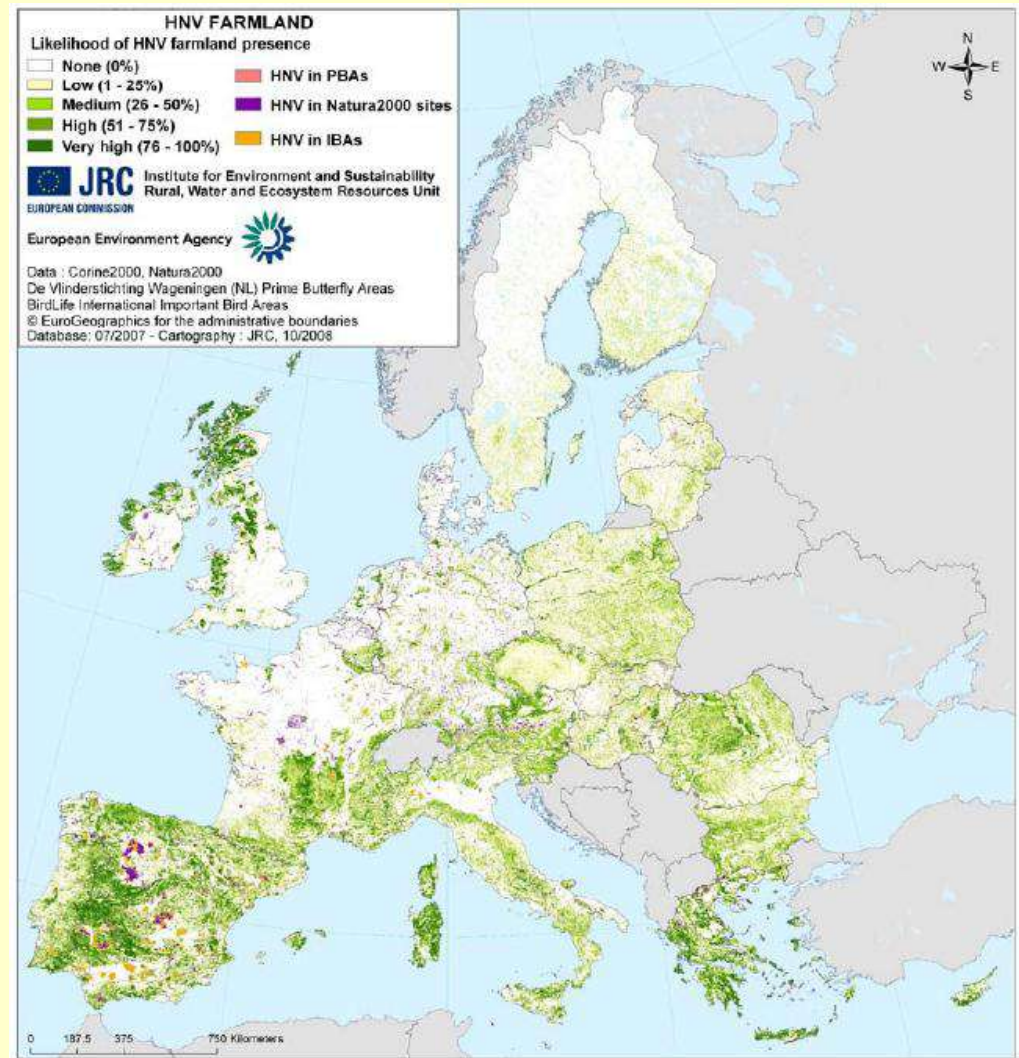
- **Estonie, Finlande, Suède, Espagne, Autriche, Italie, Allemagne, Bulgarie, Hongrie, Roumanie, Slovaquie, Angleterre, Ecosse, Pays Bas, Belgique ...**
- **Surtout les cartographies basées sur les occupations du sol (par exemple CORINE)**
- **Beaucoup moins de travaux sur les systèmes d'agriculture HVN et ses caractéristiques**



- **L'objectif des travaux - pour cibler les aides sur les systèmes/zones HVN? Pour établir**

Approche occupations du sol - cartographies suivant l'approche AEE

- **CORINE - occupations du sol**
« seminaurales »
- **Sites prioritaires pour la biodiversité**
- **Cette cartographie est seulement indicative**

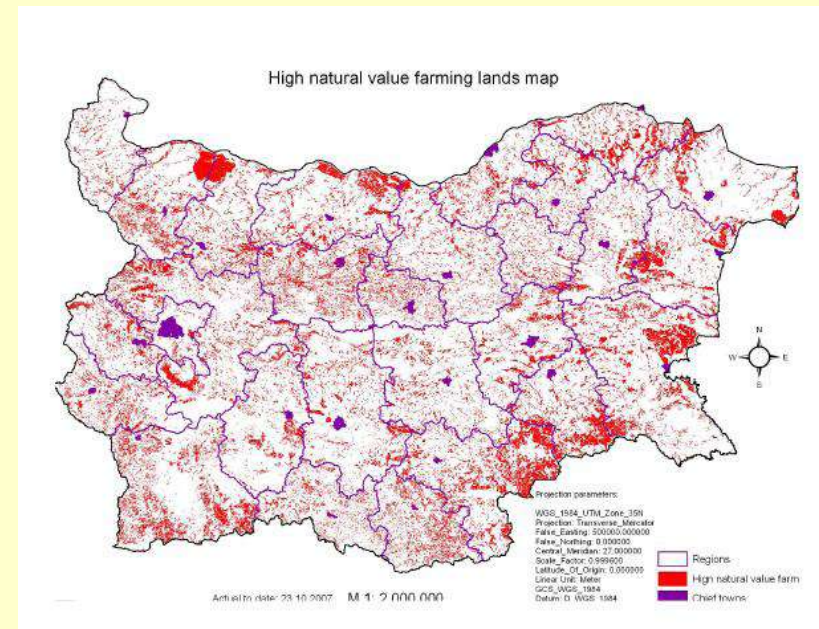
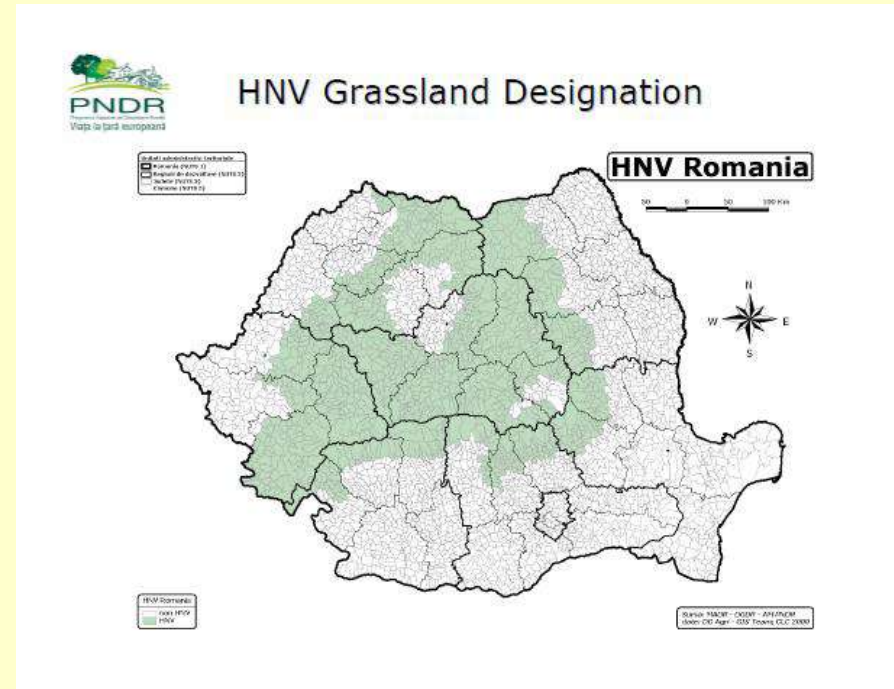


Roumanie:

- Occupation du sol “seminaturelles” CORINE
- Mesures ciblées pour maintenir les systèmes d'élevage HVN dans la zone “prioritaire”

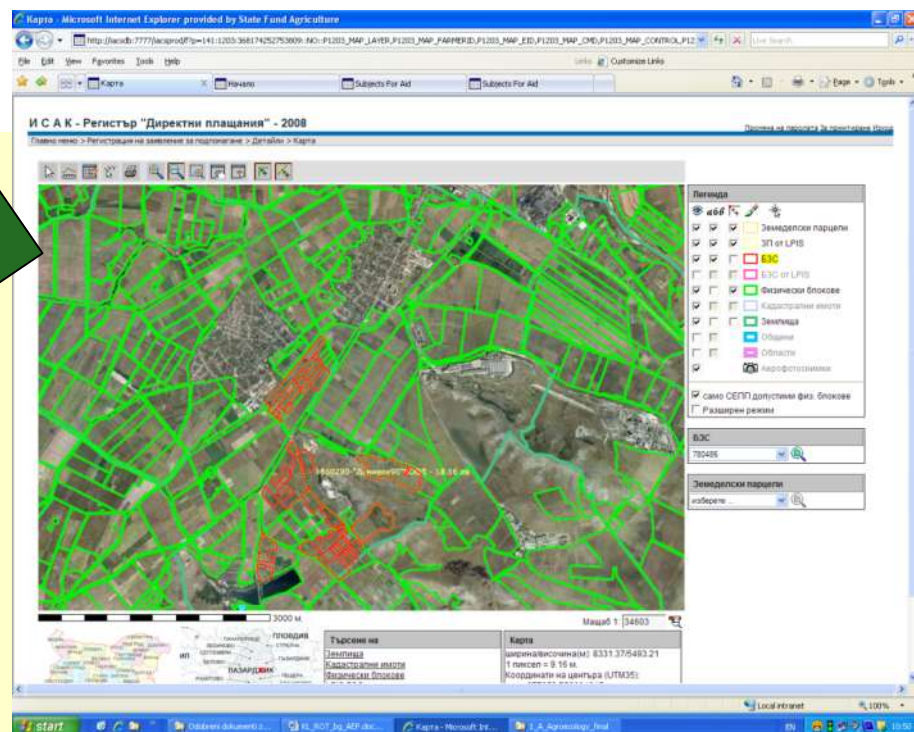
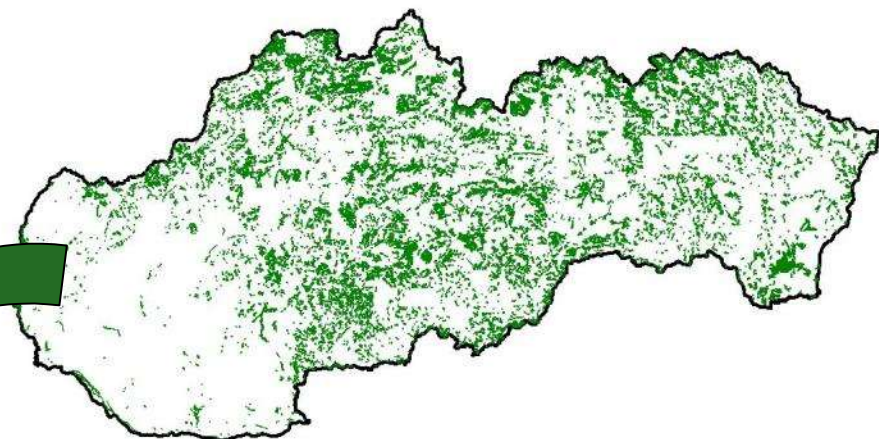
Bulgarie:

- CORINE + inventaire national de prairies seminaturelles, habitats Natura 2000....
- Mesures ciblées sur les exploitations avec la présence des surfaces HVN



La Bulgarie et Slovaquie ont croisé leur nouveaux inventaires de prairies seminauruelles avec le Registre Parcellaire Graphique.

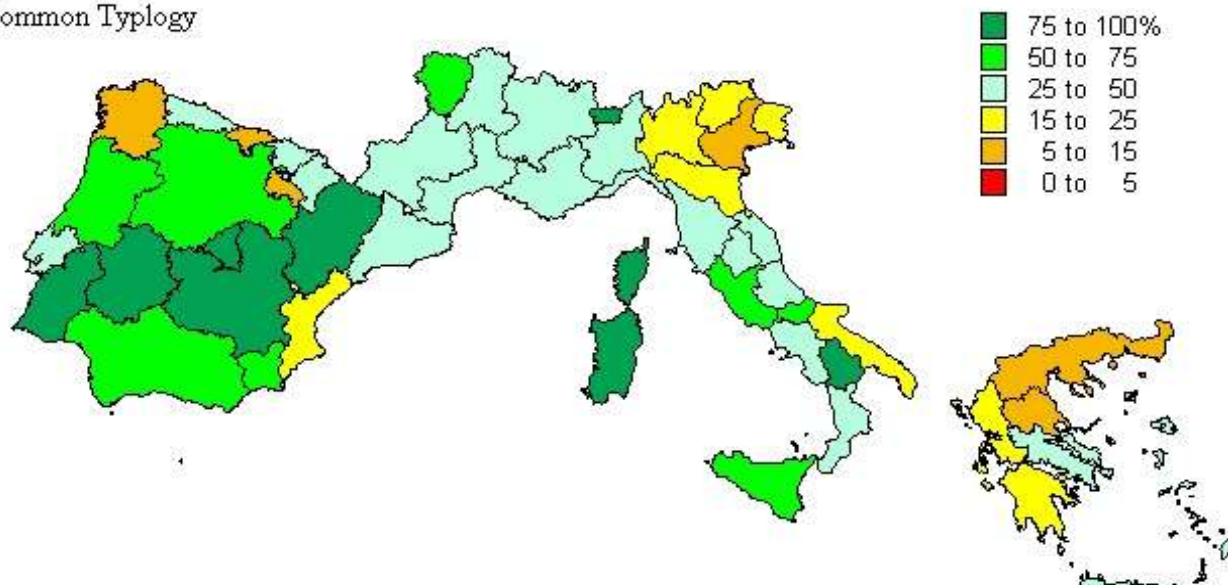
Très utile pour faire le suivi et aussi pour cibler les aides aux systèmes HVN



Approche “systèmes” - données agronomiques

- Intrants, chargements de bétail, etc. par exploitation
- AEE – Réseau d'Information Comptable Agricole RICA
- Italie - Enquêtes sur la Structure des Exploitations

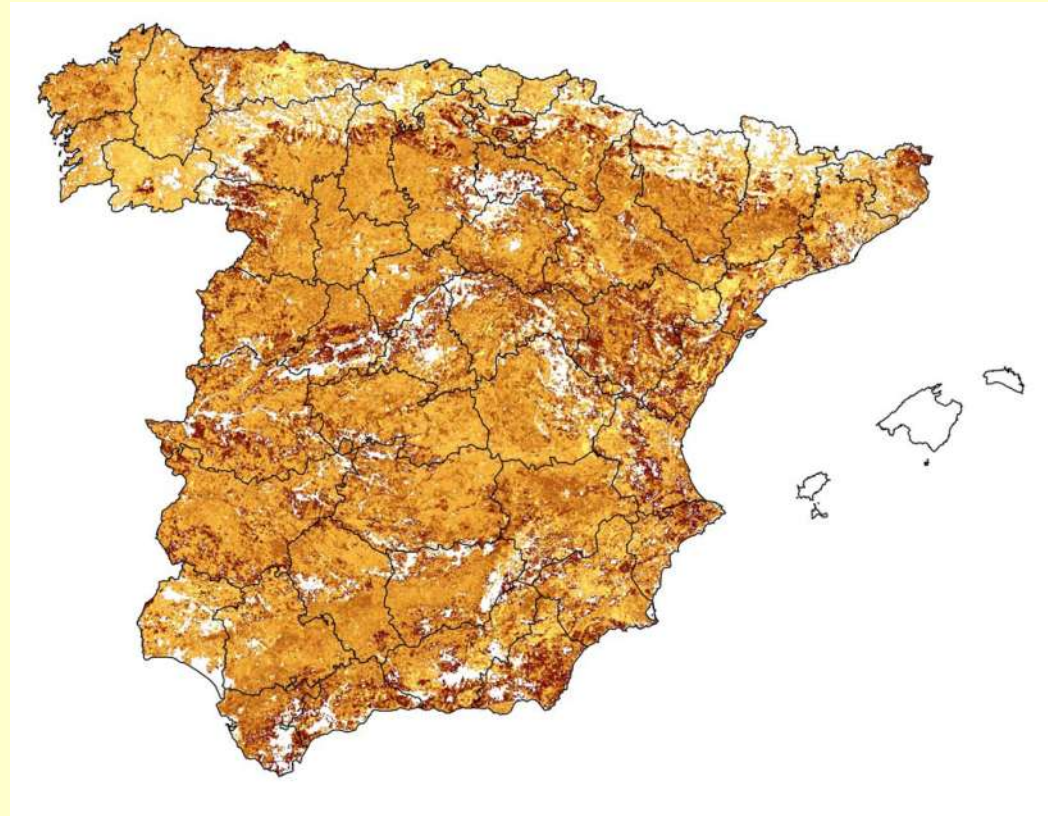
Common Typology



Approche “biodiversité” – espèces, habitats

L'Espagne – cartographie complète des espèces et habitats en terres agricoles

- Pour faire le suivi?
 - données insuffisantes pour le moment (pas régulières, constantes...)
- Pour cibler les aides?
 - Quelles exploitations?
 - Quels systèmes?
 - Quels mesures?



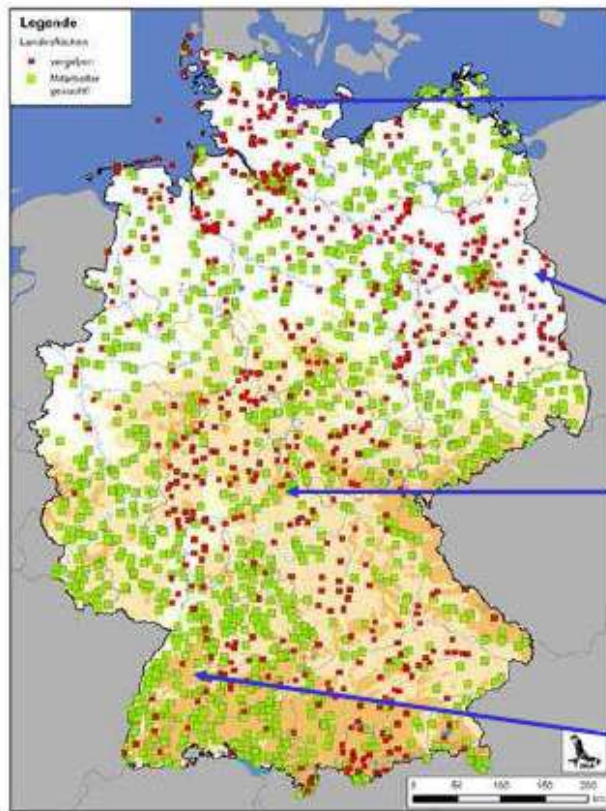
L'Angleterre – habitats seminaturels et groupes d'espèces “représentatives” des terres agricoles

- **Pour faire le suivi?**
 - données insuffisantes pour le moment (pas régulières, constantes...)
- **Pour cibler les aides?**
 - Quelles exploitations?
 - Quels systèmes?
 - Quels mesures?



L' Allemagne – le seul Etat membre avec un système de suivi des terres agricoles HVN:

- sondage 1 000 x 1km².
- espèces floristiques, qualité des éléments paysagers (les haies)

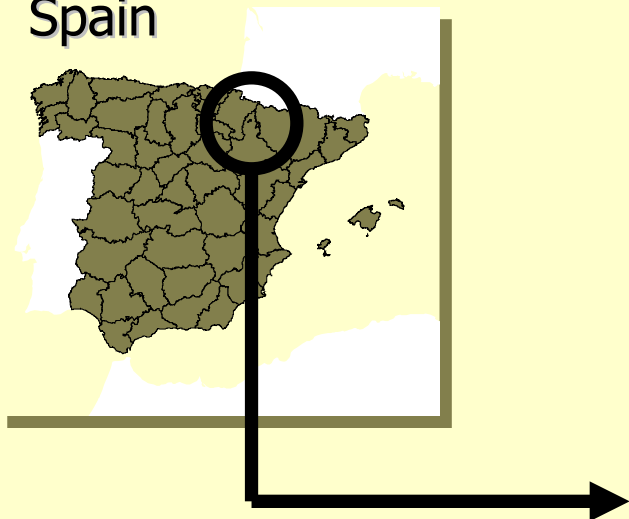


four examples

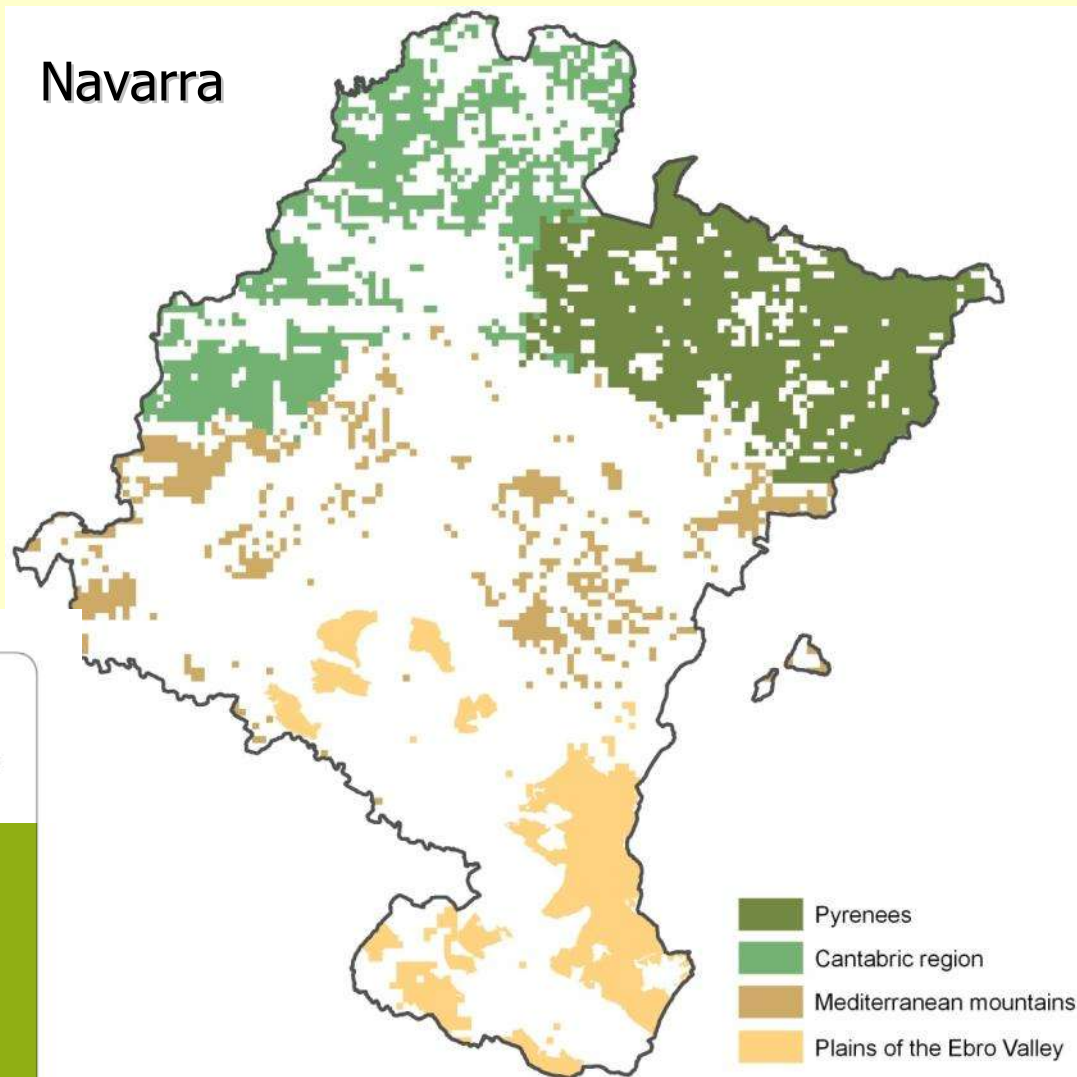


ARRE – CARACTÉRISATION PAR ZONES ET PAR SYSTÈME

Spain



Navarra

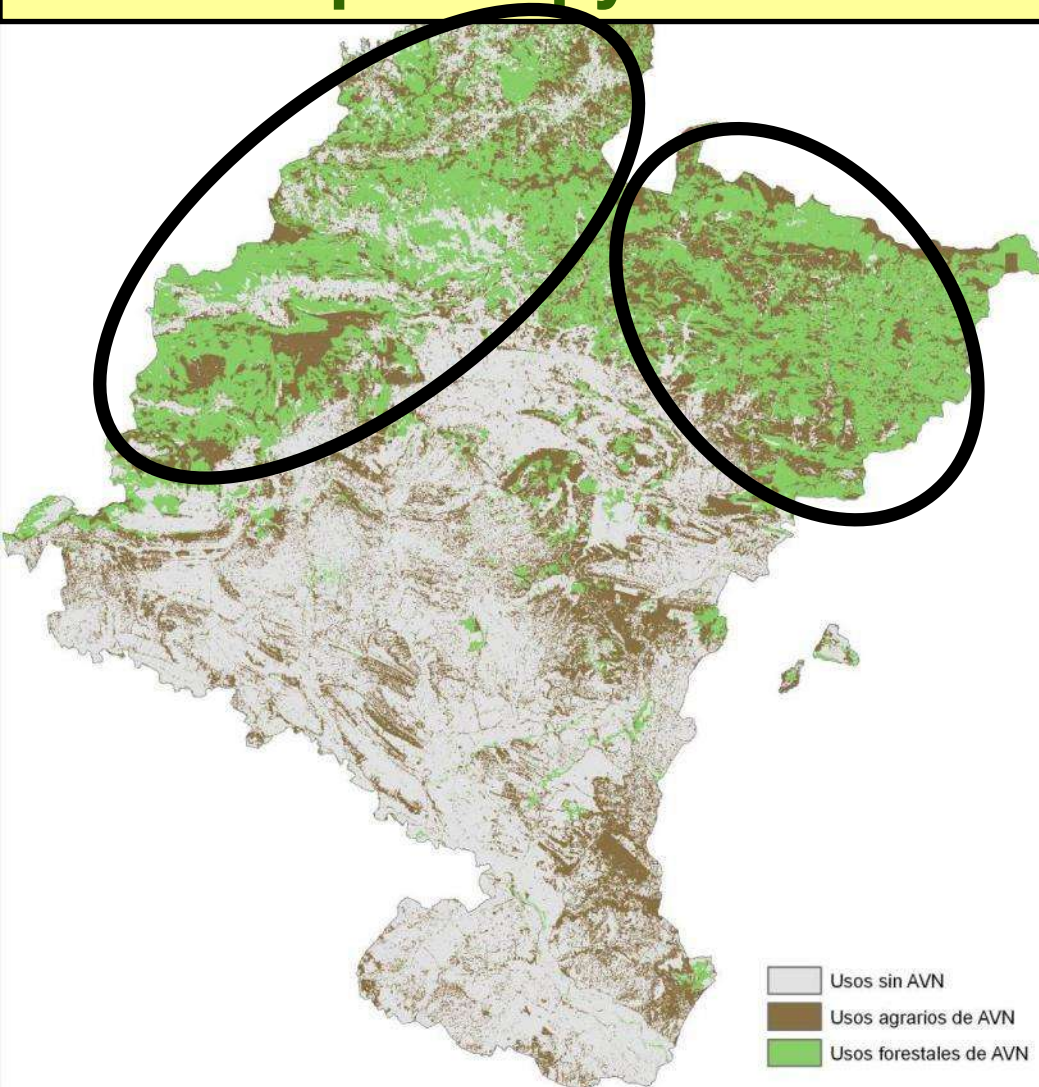


Approaches for assessing the impacts of the rural development programmes in the context of multiple intervening factors

March 2010

<http://enrd.ec.europa.eu>

On commence par les surfaces seminaturelles (agricoles et forestières). Deux zones claires - cantabrique et pyrénées



Brun = prairies seminaturelles :

Prés pyrénéens traditionnels

Prés naturels

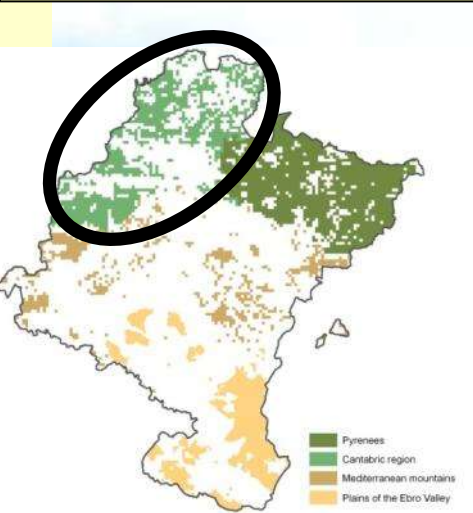
Pâturages a fougère

Parcours

Prairies

Prairies avec broussailles

SYSTÈME CANTABRIQUE D'ELEVAGE EXTENSIF



Latxa sheep

Caractéristiques clé pour faire le suivi du système?

**Prés à fauche en pente
– tendance vers l’abandon**



**Coupe de fougère pour
le bétail – indicateur
du maintien du
système et du
mosaïque**

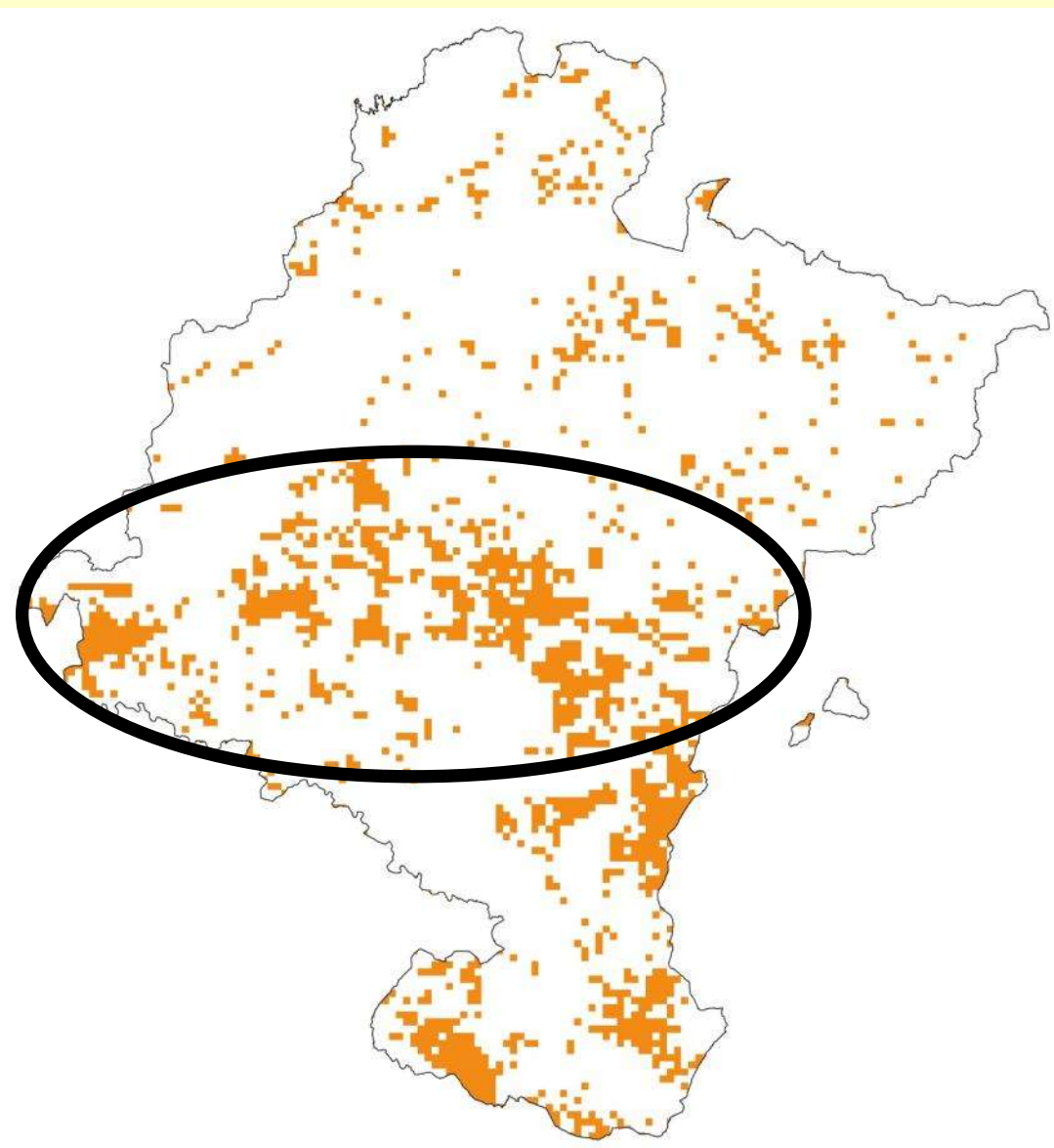


Exemple de “valeur naturelle” du système



Griffon vulture (*Gyps fulvus*)

SYSTÈME DE MOSAÏQUE MÉDITERRANÉEN



Brun = mosaïque des occupations moins intensives:

Almonds

Dryland fruit trees

Dryland olives

Dryland vines

Patches (pasture-olive)

Meadows

Pyrenean traditional meadows

Non improved meadows

Bracken pastures

Rough grazing

Pasture

Pasture with scrub

Semi-natural forest

Mosaïque méditerranéenne – amandiers et oliviers traditionnels avec petites surfaces de pâturages seminaturels





Caractéristiques clé pour faire le suivi du système?

Abandon des amandiers traditionnels



Exemple de “valeur naturelle” du système



European toad (*Bufo bufo*)



Common wall lizard (*Podarcis muralis*)



Navarre – développement des indicateurs HVN au niveau **régional**

- **Surfaces seminaturelles - tendances.**
- **Mosaïques - tendances.**
- **Têtes de bétail des races autochtones pour la relation directe avec les systèmes extensifs - tendances**
- **Espèces associées aux systèmes HVN – tendances.**



Navarre – développement des indicateurs HVN au niveau du **système agricole**

- **Occupations de sol caractéristiques – suivi de tendances avec orthophotos**
- **Pratiques agricoles caractéristiques – suivi de tendances parmi les sondages**
- **Situation socioéconomique des exploitations – suivi de tendances parmi les sondages**



Conclusions

- Plusieurs pays ont préparé des cartographies, surtout avec les occupations du sol et/ou habitats et espèces.
- Ces cartographies nous donnent une approximation de la distribution des surfaces agricoles HVN.
- Les nouveaux inventaires de prairies et autres surfaces seminaturelles permettent un travail beaucoup plus exact et ne sont pas trop coûteux.
- On a assez peu travaillé sur l'identification et caractérisation des systèmes d'agriculture HVN.

