

Séminaire Agriculture à Haute Valeur Naturelle

**Caractériser et accompagner l'agriculture à
Haute Valeur Naturelle à l'échelle régionale :**

quels enseignements de l'étude des systèmes agropastoraux méditerranéens ?

9 -10 novembre 2011 - Lycée Frédéric Bazille Agropolis – MONTPELLIER

Session 1 - La définition des pâturages permanents dans la PAC

Enjeux et perspectives – Les exemples de PACA et LR

Annie Méchain, OIER – SUAMME/UCP

Laurent Garde, CERPAM/UCP

Mesures et outils financiers de la PAC en 2000

1er PILIER

Aides
de soutien
économique des
O.C.M. Viande

P.M.T.V.A.
P.S.B.M.
P.abatt.
P.B.C.

Aides
complémentaires
Filières
sous conditions

Prime
supplémentaire
à la brebis en
zones
défavorisées

Complément
extensif bovin

2ème PILIER

I.C.H.N.

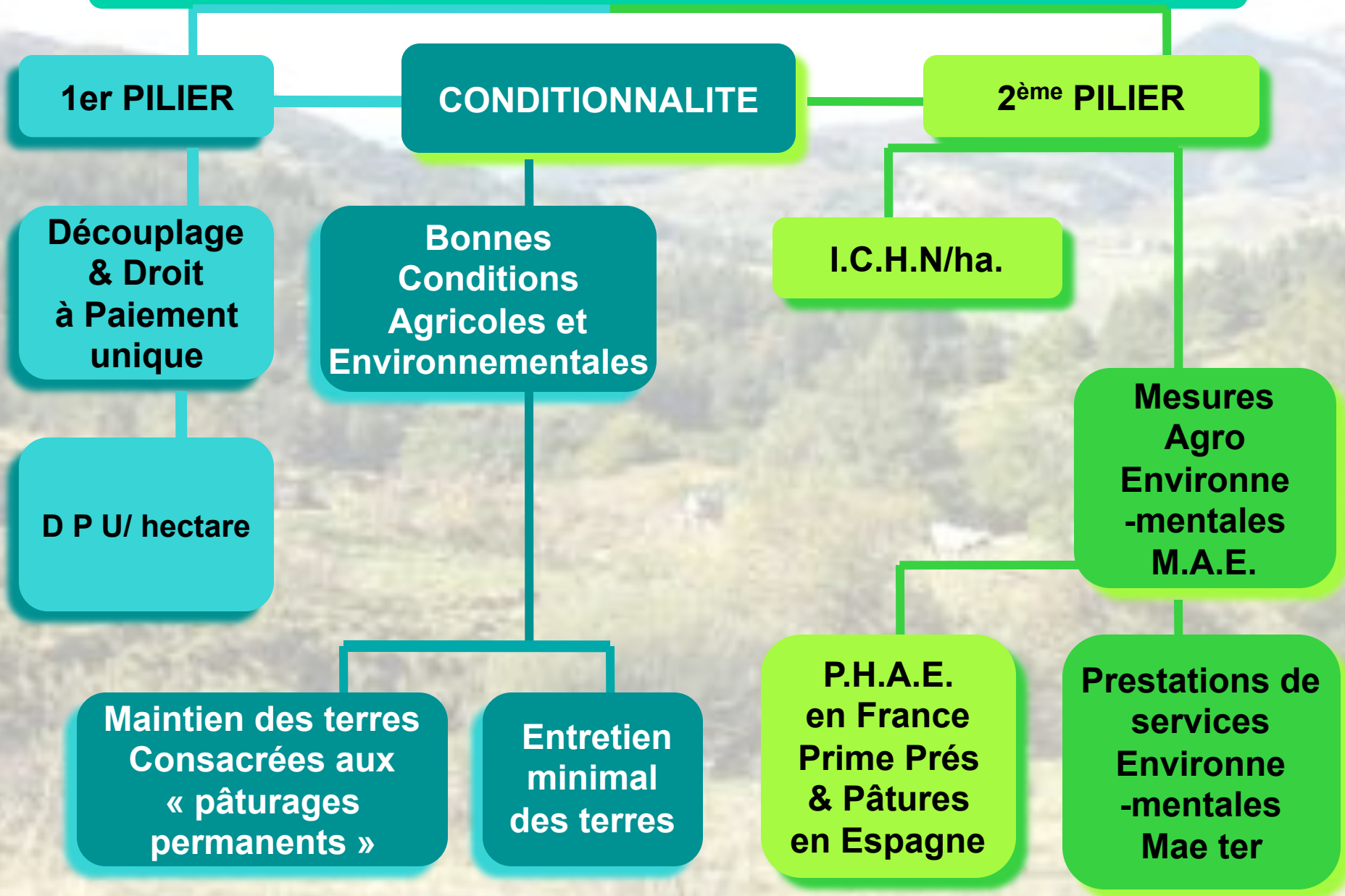
**Bonnes
Pratiques
Agricoles
Habituelles**

P.H.A.E. en
France
Prime Prés
&
Pâtures
en Espagne

**Mesures
Agro
Environnementales
M.A.E.**

Prestations de
services
Environnementales
CTE - Art 19

Mesures et outils financiers de la PAC aujourd'hui



CONDITIONNALLITE DE MAINTIEN DES TERRES consacrées aux pâturages permanents

DEFINITION

« PATURAGES PERMANENTS »

**Terres
consacrées à la
production
d'herbe et
autres plantes
fourragères
herbacées
(ensemencées
ou naturelles)**

Hors Rotation

**Prairies temporaires
de + de 5 ans**

**Prairies
permanentes
naturelles**

Estives

**Landes et
parcours**

En France, mise en oeuvre au
moyen d'un arrêté départemental
« B.C.A.E. »

CONDITIONNALITE D'ENTRETIEN MINIMAL DES SURFACES EN HERBE

(« prairies permanentes, estives et prairie temporaires »)

« REGLES MINIMALES D'ENTRETIEN DES TERRES »

**Critères
de chargement
minimum**

Obligation de pâture

**Obligation
d'1 fauche par an**

« SEUILS D'EMBROUSSAILLEMENT »

**anomalie « présence de
broussailles sur plus de
20% de la surface »)**

Plantes adventices

En France, mise en oeuvre au
moyen d'un arrêté départemental
« Normes usuelles »

ARRETES DEPARTEMENTAUX EN LR et PACA

surfaces fourragères , parcours

les grandes lignes

**Ressource
fourragère
de type
herbacée,
arbustive
ou
fruitière**

**SURFACES
FOURRAGERES**

**Accessible
Consommable
et
Effectivement
pâturée**

SI

UNE REMISE EN CAUSE ?

AUJOURD'HUI

BOIS PATURES

Suite à un document de travail de la CE et de sa déclinaison française.

FUTUR

De pâturage permanents vers prairies permanentes.

Des ressources herbes et autres herbacées dominantes.

QUEL ENJEU POUR LR ET PACA ?

DONNEES 2006 EN ha	S F P	PRAIRIES < 10 ANS ET FOURRAGES ANNUEL	PRAIRIES > 10 ANS	STH PARCOURS LANDES ET ESTIVES
LR 4200 ELEVEURS	540 000	79 000 15 %	96 000 18 %	365 000 68 %
PACA 4200 ELEVEURS	712 000	51 000 7 %	66 000 9 %	595 000 84 %
Ensemble 8400 ELEVEURS	1 252 000	130 000 10 %	162 000 13 %	960 000 77 %

Données AGRESTE 2006

LES LANDES ET PARCOURS

Bois pâturés

- plus de 25% arbres

**Environ 40% des surfaces
LR-PACA**



LES LANDES ET PARCOURS



Des landes

- Moins de 25% arbres
- Plus de 20% de broussailles



**Environ 35 % des
surfaces LR-PACA**

LES LANDES ET PARCOURS

Pelouses :

Moins de 20% de broussailles

**Environ 25 %
des surfaces
LR-PACA**

Quel Impact ?

- **LR et PACA**
- **8400 éleveurs**
- **960 000 ha de parcours**

115 ha / élevage

BOIS 40 %	40 %	380 000 ha
LANDES		330 000 ha
« broussailles »	10 %	100 000
« herbe »	25 %	230 000
PELOUSE	25 %	250 000 ha

**480 000 ha
non
admissibles
?**

**480 000 ha
admissibles
?**

Quelles conséquences pour l'exploitation ?

DANS UN PREMIER TEMPS

- **Des surfaces qui ne seront pas prise en compte,**
- **Une déconnexion entre surface valorisée et surface fourragère admissible,**
- **La surface de l'exploitation artificiellement réduite et son chargement officiel augmenté**
- **Surface DPU, ICHN,
prestation MAE ➡ répercussions économiques ?**

Quelles conséquences pour l'exploitation ?

DANS UN DEUXIEME TEMPS

- **Une recherche de surfaces où il y aura correspondance utilisation et surface fourragère admissible**

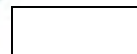
Quelles conséquences pour le territoire à terme ?

A l'occasion de cessations d'activité, d'agrandissements, l'agriculture devrait se recentrer sur l'admissible ➔ abandon du non admissible.

A TERME ➔ Evolution du paysage

➔ Diminution du nombre d'éleveurs

Les espaces classés au titre de la biodiversité ZNIEFF, Natura 2000, ZPS,...

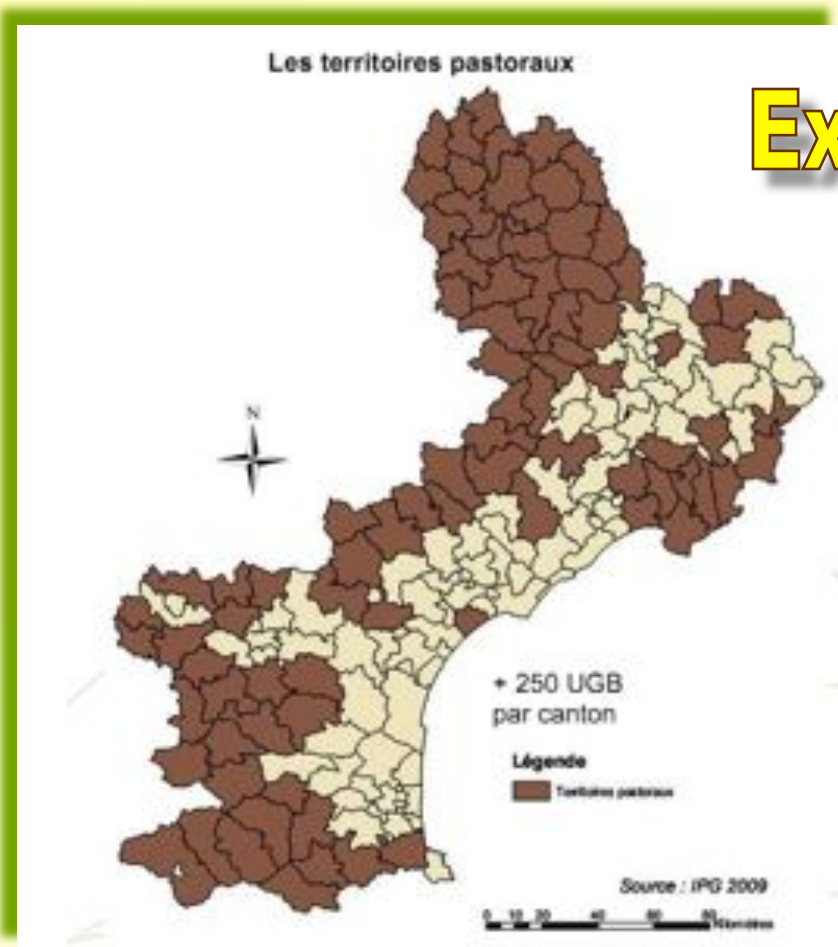


Espaces non classés



Un lien fort entre « biodiversité et élevage »

Ex LR



HVN et PAC

Une cohérence à trouver !

UNE BIODIVERSITE RECONNUE MAIS

**Des zonages
environnementaux
multiples**

**Des exploitations sur
plusieurs zonages**

**Des zonages qui se
recoupent ou laissent des
vides**

**Des aides liées à des
changements de pratiques**

UNE REMISE EN CAUSE REGULIERE DES SURFACES

**Chargement insuffisant
(PMSEE, ICHN)**

**Surfaces trop hétérogènes
(PHAE2)**

**Aujourd'hui :
Surfaces trop arborées**

**Dans le futur :
Surfaces pas assez
herbeuses ?**

**Possibilité d'allier les 2 objectifs
entreprise agricole et environnement
de manière pérenne ?**



Merci pour votre attention