

# L'agriculture à haute valeur naturelle : origine, avancées récentes, perspectives

**Quels débats pour l'agriculture  
HVN**

**Montpellier 9-10 novembre 2011**

**Xavier POUX, EFNCP**



# Les définitions de l'agriculture HVN

- ✿ Les systèmes de production à Haute Valeur Naturelle sont majoritairement à bas niveau d'intrants, ce qui implique le plus souvent une interaction complexe avec l'environnement naturel. Ils conservent des habitats importants, tant sur les terres cultivées que pâturées (par exemple des steppes céréalières et des prairies semi-naturelles) qu'en matière d'éléments fixes du paysage tels les haies, les mares et les arbres qui, historiquement, étaient intégrés dans les systèmes de production. [...] Les habitats semi-naturels conservés par l'agriculture HVN sont particulièrement importants du fait de la quasi disparition d'habitats naturels à large échelle. (D.Baldock 1993)



# Les définitions de l'agriculture HVN



*« Les zones HVN sont celles où l'agriculture est une forme majeure (généralement dominante) d'utilisation de l'espace et où l'agriculture est à l'origine — ou est associée à — une grande diversité d'espèces et d'habitats et/ou à la présence d'espèces d'intérêt communautaire » (AEE 2004)*



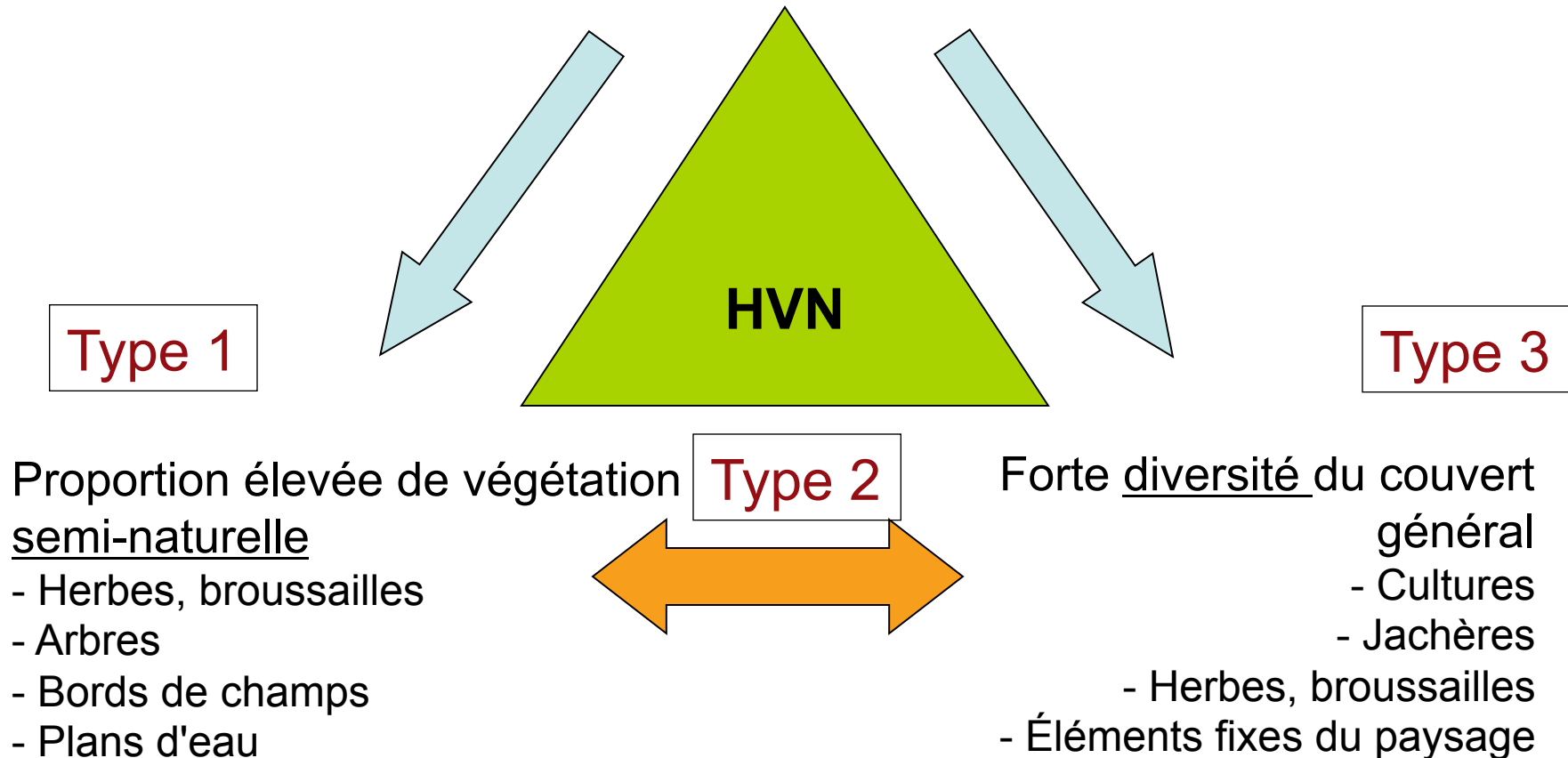
*« une forme de mise en valeur du milieu à des fins agricoles qui permet la co-existence dans l'écosystème exploité de nombreuses espèces domestiques [...], auxiliaires [...] et sauvages [...] » (Poux et Romain 2009) »*



# Les critères de caractérisation de l'agriculture HVN

## Caractéristiques d'une agriculture extensive

- Unités de bétail/ha
- Produits azotés/ha
- Biocides/ha



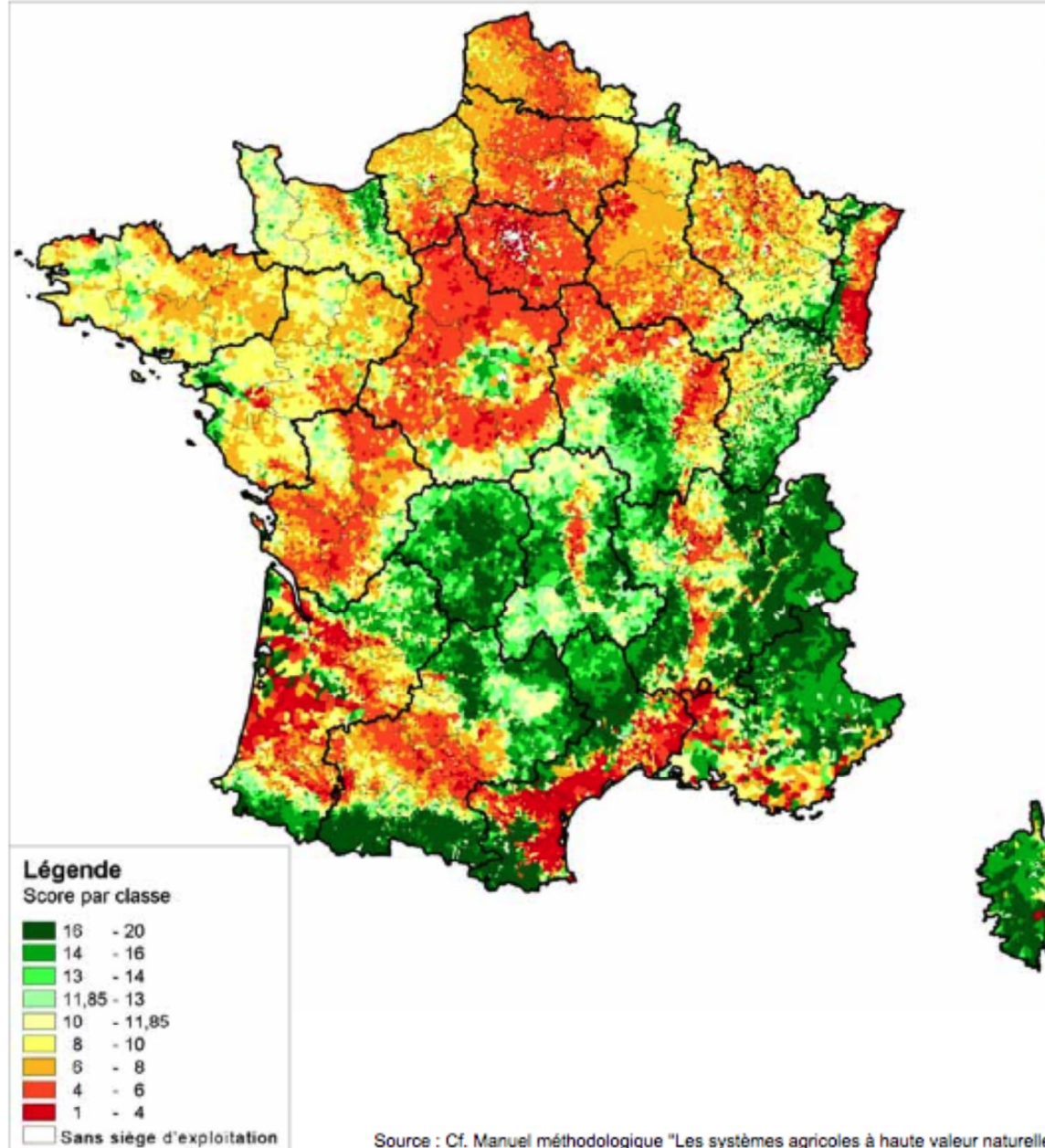
# L'agriculture HVN en quatre points

- 1. L'obligation de résultats : la preuve par la biodiversité**
- 2. La dimension écologie du paysage : une approche territoriale**
- 3. La biodiversité co-produite par le fonctionnement des systèmes de production : l'agriculture écologiquement extensive**
- 4. Une approche globale : un changement d'échelle**



# La cartographie Solagro

Carte 13 :  
Score de l'approche système agricole par commune  
en France en 2000



Score seuil pour SAU  
en HVN = 25%  
(11,85)

Sans doute la carte  
de référence

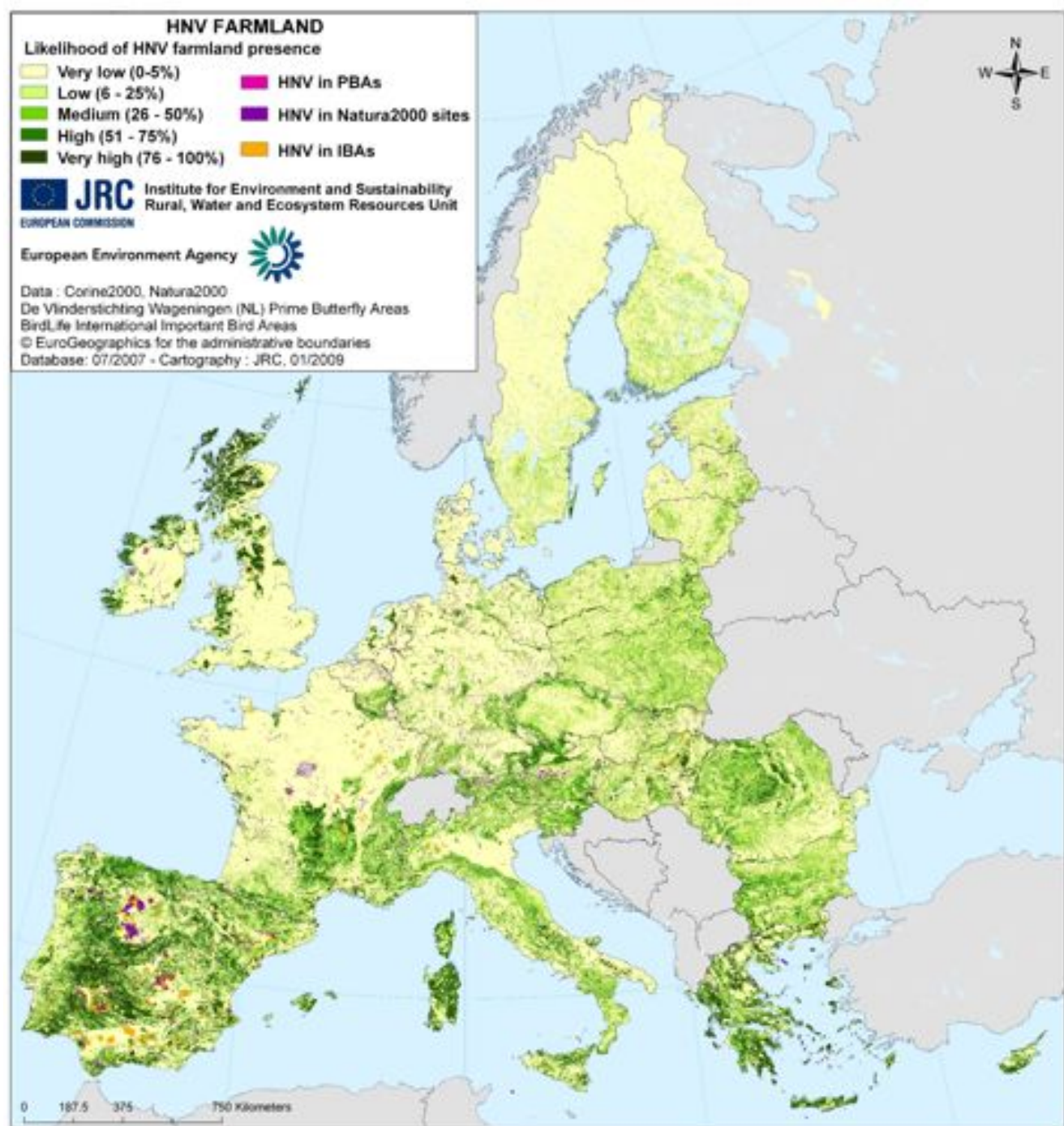
Des croisements *ex post*  
avec des critères  
naturalistes  
(oiseaux)

Un rendu  
cartographique trop  
précis

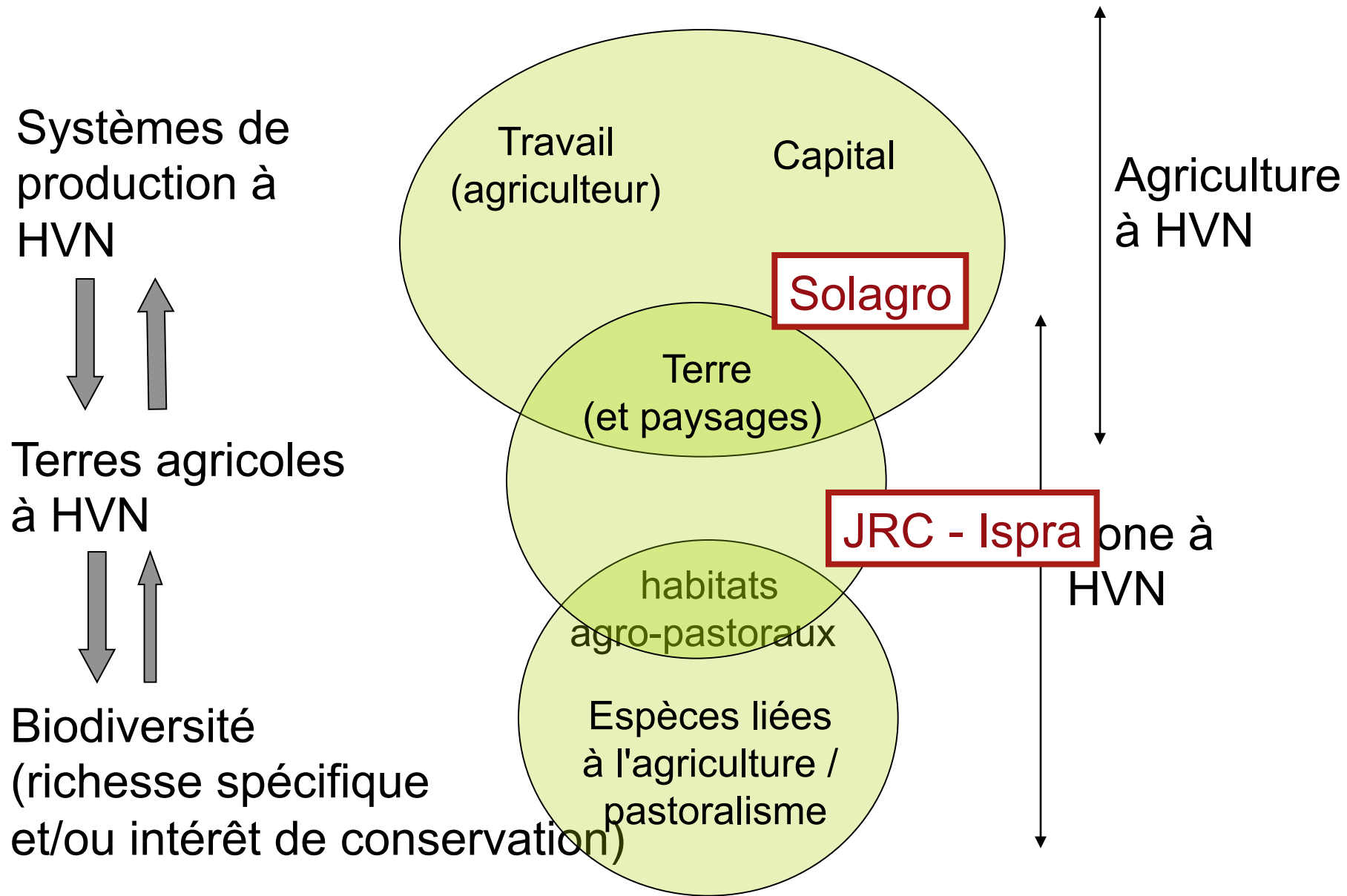




# La cartographie JRC-Ispra





# Quelques points de clarification sémantique





	<b>Caractéristiques d'utilisation extensiv</b>
<b>Élevage à HVN</b>	Superficie de terres agricoles faible UGB/ha de zone fa mesurée au niveau de l'exploitation, y compris le pâturage hors exploitation
<b>Grandes cultures à HVN</b>	Faibles apports d'azote et biocides par ha de terre a mesurés au niveau de l'exploitation.  Faible rendement moyen  Pourcentage élevé de jac dans les terres utilisées p rotation des cultures.









DOCUMENT D'ORIENTATION

## Instruction de l'indicateur d'impact « haute valeur naturelle »

2007-2013

<b>Pratiques à HVN</b>
<p>Fauche tardive des prairies fauchées.</p> <p>Utilisation de pâtures en dehors de l'exploitation agricole.</p> <p>Garde de troupeaux (surtout l'UE méridionale et orientale).</p> <p>État des populations d'espèces pertinentes.</p>
<p>Jachère &gt; 1 an avec intervention minimale.</p> <p>Utilisation de variétés locales traditionnelles.</p> <p>Pâturage sur chaumes et jachères.</p> <p>État des populations d'espèces pertinentes.</p>



# L' Allemagne – approche pour faire le suivi des terres agricoles HVN, pas pour cibler les aides:

- sondage 1 000 x 1km<sup>2</sup>.
- espèces floristiques, qualité des éléments paysagers (les haies)



four examples



# L'instruction de en

Figure 1: Method for deriving surrogate i

Surrogate: Proportion of Utilisable Agricultural Area consisting of rough grazing. Potentially HNV when rough grazing is > 70% UAA

Surrogate: Livestock Units per available forage ha. Potentially HNV when < 0.2 LU/ha on rough grazing and < 1.0 LU/ha on in-by ground, i.e. < 0.44 LU/ha at 'whole farm' level where rough grazing is 70% UAA

## High Nature Value Farmland by RPAC region

Version 1: 5 August 2010

Rules Base:

UAA from SIACS 2007 plus some MasterMap polygons

Type 1: data from LCM2000

Type 2: defined as where two out of three of the following criteria are met:

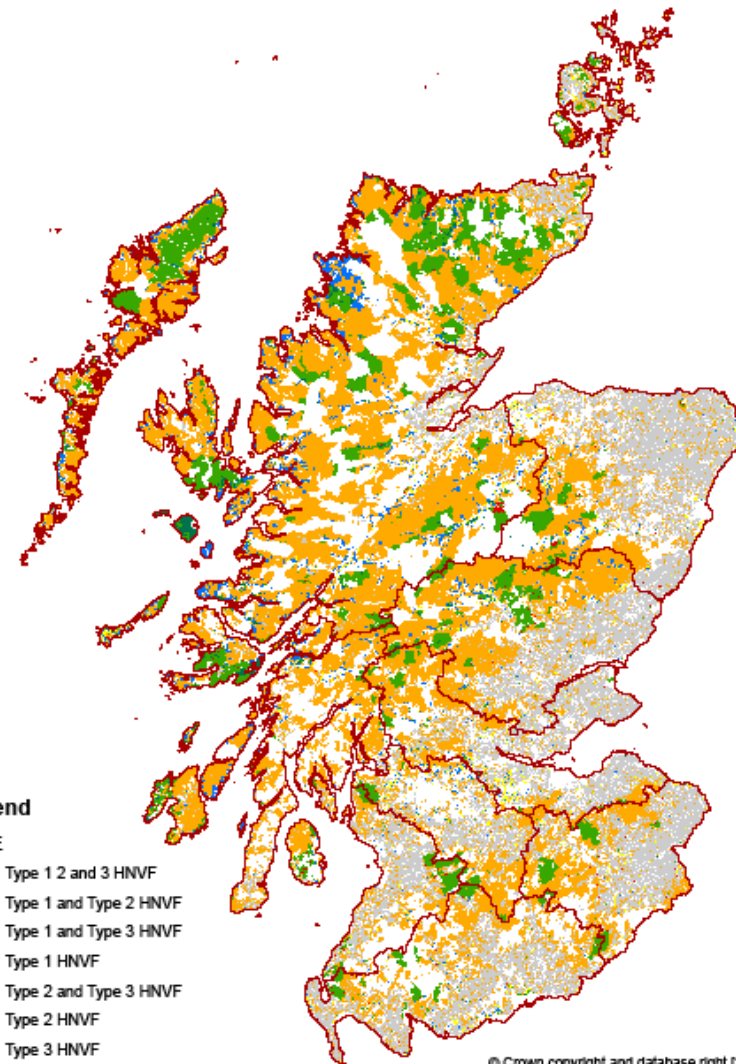
- a) top quartile of the structural mosaic
- b) 2 or more of the 5 species group were present in a 1km square
- c) Parish livestock density of <0.1 LU/ha

Type 3: SACs, SPAs and biological SSSIs from 2007

### Legend

#### TYPE

- Type 1 2 and 3 HNVF
- Type 1 and Type 2 HNVF
- Type 1 and Type 3 HNVF
- Type 1 HNVF
- Type 2 and Type 3 HNVF
- Type 2 HNVF
- Type 3 HNVF
- UAA not HNVF









© Crown copyright and database right [2010].  
All rights reserved. Ordnance Survey Licence number 100017908.





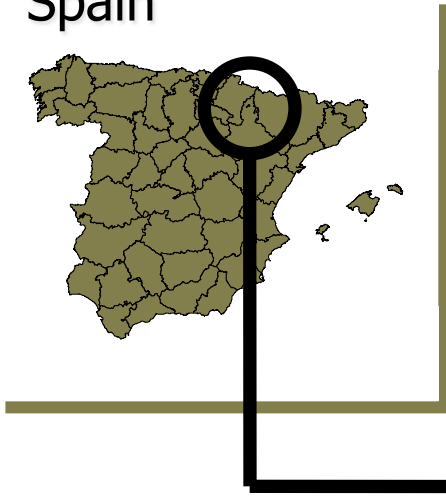


-  *High mountain pastures under extensive sheep, beef and dairy cattle*
-  *Wet mountain pastures and hay meadows under beef and dairy cattle*
-  *Landscape of permanent grassland in small fields with hedges under mainly sheep, beef cattle and some dairy*
-  *Wetlands and floodplain pastures under mixed livestock farming*
-  *Mediterranean rangelands (sheep and goat, some beef) and permanent crops (olive, vines)*
-  *Mixed farming areas of small-scale diverse cropping and livestock*

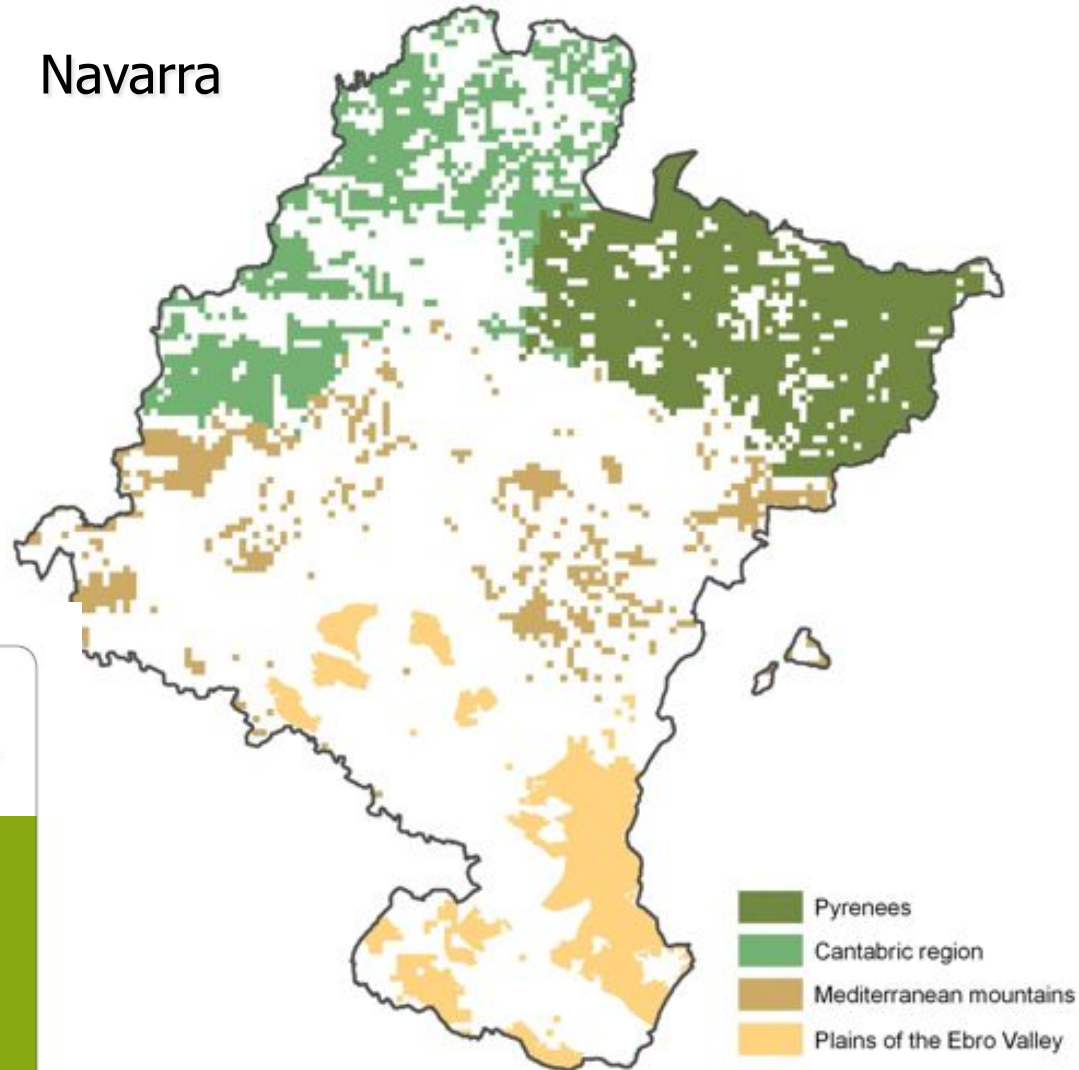


# NAVARRRE – CARACTÉRISATION PAR ZONES ET PAR SYSTÈMES

Spain



Navarra



Approaches for assessing the impacts of the rural development programmes in the context of multiple intervening factors

March 2010

<http://enrd.ec.europa.eu>

## Des mesures zonées

### Roumanie:

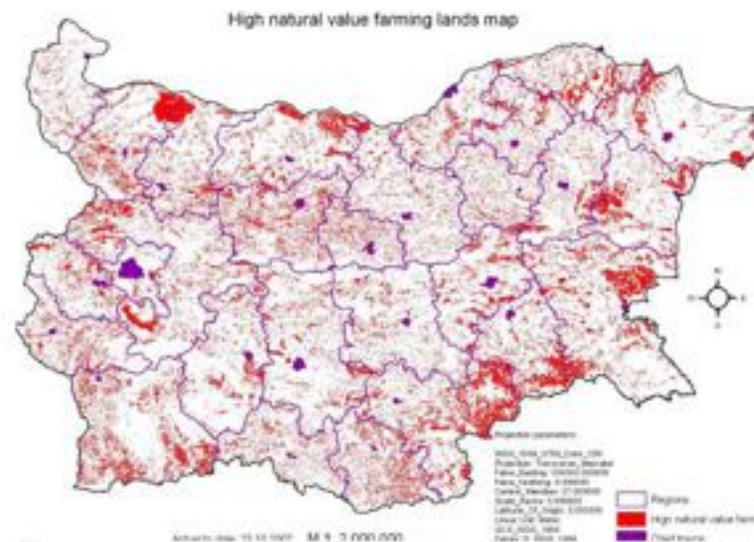
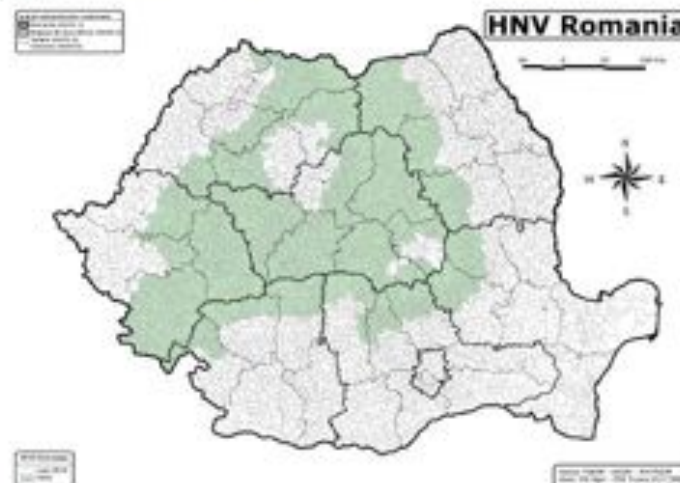
- Occupation du sol  
“seminaturelles” CORINE
- Mesures ciblées pour maintenir  
les systèmes d'élevage HVN dans  
la zone “prioritaire”

### Bulgarie:

- CORINE + inventaire national  
de prairies seminaturelles,  
habitats Natura 2000....
- Mesures ciblées sur les  
exploitations avec la présence  
des surfaces HVN



### HNV Grassland Designation





# Le statut du concept

- ❖ Reconnaître l'existence de zones et de systèmes de production qui ménagent la biodiversité et sont irremplaçables pour sa conservation à différentes échelles (européenne, nationale, régionale et locale) ; une fonction d'alerte
- ❖ Comprendre les dynamiques en cours sur ces systèmes et identifier les enjeux
- ❖ Un référentiel d'évaluation des politiques existantes (cadre réglementaire)
- ❖ Un concept pour justifier, orienter et concevoir des politiques à venir (PAC et politiques nationales)
- ❖ La politique HVN n'est pas toute la politique en faveur de la biodiversité



# Les débats...

- ❖ C'est compliqué, on ne sait pas ce que c'est : ou placer la limite ?
- ❖ Quelles espèces choisir comme indicateur ?
- ❖ Trop élitiste et tranché ?
- ❖ Exploitations ou zones ?
- ❖ Trop conservatoire ?
- ❖ Un label de plus ?
- ❖ Faut-il des instruments dédiés ?
- ❖ Il faut nourrir le monde !
- ❖ ...



# Les débats ...et les avancées (1)

❖ **C'est compliqué, on ne sait pas ce que c'est : ou placer la limite ?**

❖ **Quelles espèces choisir comme indicateur ?**

- ✓ Des indicateurs pour quoi ?
- ✓ Différentes approches à combiner
- ✓ L'écologie du paysage comme indicateur intégrateur
- ✓ Prendre du recul temporel

❖ **Trop élitiste et tranché ?**

- ✓ Poser la question par niveau d'intervention
- ✓ Les approches progressives



# Les débats ...et les avancées (2)

## **Exploitations ou zones ?**

## **Trop conservatoire ?**

- ✓ Deux situations à considérer : conserver les processus écologiques ( $\neq$  figer) et reconquérir
- ✓ Exploitations et zones

## **Un label de plus ?**

- ✓ HVN : la couverture d'un manque
- ✓ HVN : avant tout un référentiel d'action publique et collective

## **Faut-il des instruments dédiés ?**

- ✓ Un instrument n'est pas nécessairement toute la politique
- ✓ HVN : une contribution à la clarté des objectifs

## **Il faut nourrir le monde**

- ✓ Il faut que le monde se nourrisse



# Conclusions

- ✚ **Une montée en puissance du concept et une reprise dans plusieurs États membres**
  - ✓ Estonie, Finlande, Suède, Espagne, Autriche, Italie, Allemagne, Bulgarie, Hongrie, Roumanie, Slovaquie, Angleterre, Ecosse, Pays Bas, Belgique, (France)
- ✚ **Une place ambivalente dans l'agenda politique de la PAC**
  - ✓ Des supporters vs. des sceptiques
- ✚ **Des ministères français prudents**
- ✚ **Un sujet complexe... mais nécessaire**

